

## Quick Start Guide Plantronics Savi W710/720 headset

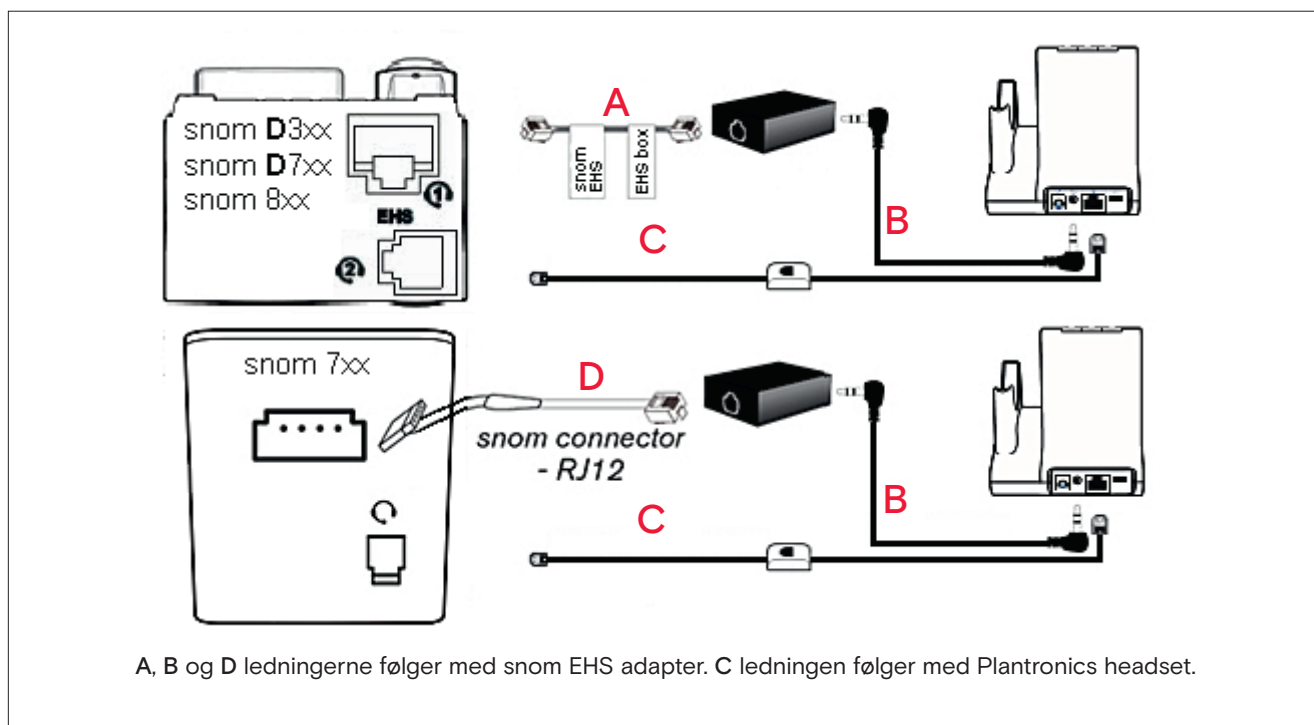
Plantronics Savi W710/720 headset kan samarbejde med din fastnettelefon, mobil og evt. en softphone på pc.  
Basen til headsettet tilsluttes en snom fastnettelefon via en EHS adapter ved hjælp af de viste medfølgende ledninger.



snom telefon

snom EHS adapter

Plantronics base

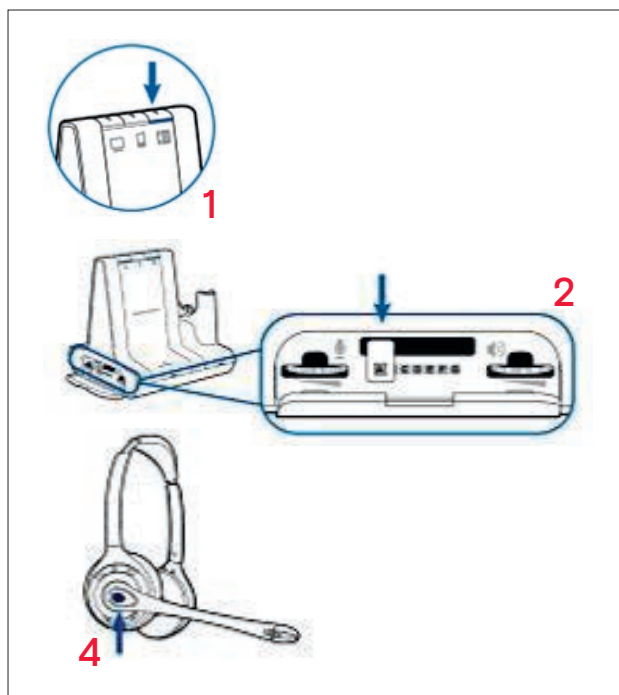


### Oplad dit headset

Placer headsettet i opladningsenheden. Opladningsindikatoren blinker grønt, når headsettet oplades, og lyser konstant grønt, når headsettet er fuldt opladet. Oplad i mindst 20 minutter inden headsettet tages i brug. En fuld opladning tager 3 timer.

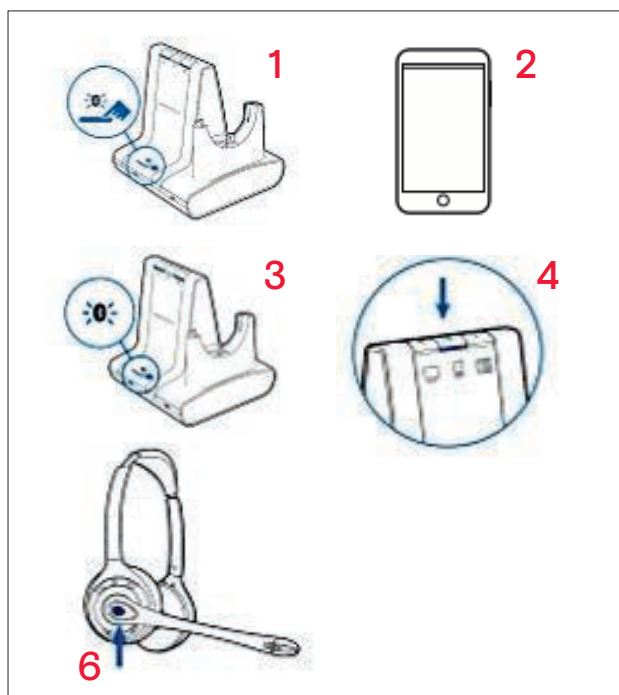
## Opkald med fastnettelefon

1. Mens du har headsettet på, skal du trykke kort på baseenhedens fastnetknop.
2. Hvis du ikke hører en klartone, skal du åbne sidepanelet og justere mellemkonfigurationsknappen A-G, indtil du kan høre den. Standardindstillingen A fungerer på de fleste telefoner.
3. Foretag testopkald fra fastnettelefonen.
4. Afslut opkaldet ved at trykke på headsettets opkaldsknap.



## Opkald med mobiltelefon

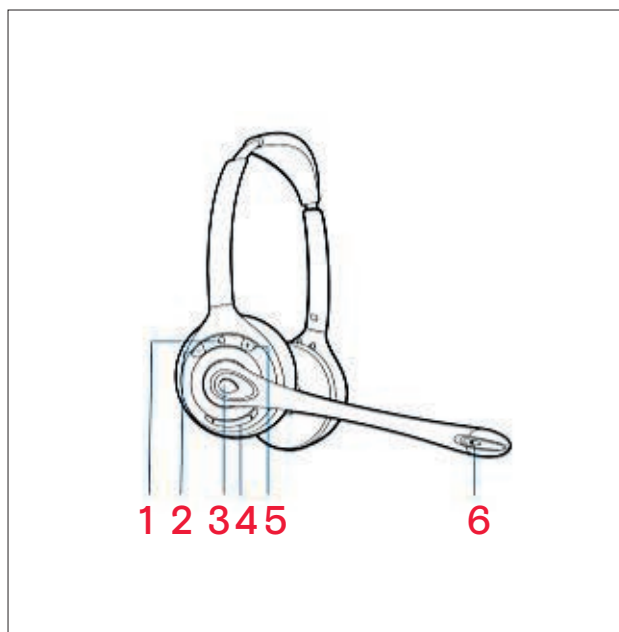
1. Hold knappen Bluetooth-parring nede (4 sekunder) på basen, indtil LED-indikatoren blinker rødt og blåt. Basen forbliver i denne tilstand i 10 minutter. Hvis den slukkes, skal du trykke på den igen.
2. Mens basens LED blinker rødt og blåt, aktivér bluetooth funktionen på din mobil og vælg "SAVI 7xx" på listen over fundne enheder.
3. Hvis mobiltelefonen beder om det, skal du indtaste 0000 som adgangskode. Bluetooth LED-indikatoren skifter til konstant blå, når basen har en aktiv bluetooth forbindelse til mobiltelefonen.
4. Mens du har headsettet på, skal du trykke kort på baseenhedens mobilknop.
5. Foretag testopkald fra mobiltelefonen.
6. Afslut opkaldet ved at trykke på headsettets opkaldsknap.



## Headset funktioner

1. Headsettets LED-indikator blinker grønt, når det bruges.
2. + 5. Lydstyrke knapper. Tryk for at hæve eller sænke volumen. Tryk på en af disse knapper i 1,5 sekund under et opkald for at sætte opkaldet på hold og besvare et andet.
3. Knap til opkaldsstyring. Ring op, besvar, afslut et opkald.
4. Knappen Mute. Tryk for at mute under et opkald.
6. Mikrofon.

ADVARSEL: Af hensyn til din egen sikkerhed bør du ikke benytte headsettet med høj volumen i længere tid ad gangen. Det kan forårsage høretab. Lyt altid ved en moderat lydstyrke.



## Sæt headsettet i dvaletilstand

Hvis batteriet i headsettet er installeret og opladet, tændes headsettet automatisk. Headsettet har ikke en tænd-/slukknop. Hvis du ikke skal bruge headsettet i lang tid, og det ikke er i opladningsholderen, kan du sætte headsettet i dvaletilstand. Et headset i dvaletilstand med et fuldt opladet batteri har op til 50 timer standbytid.

1. For at sætte headsettet på standby, skal du trykke på opkaldsknappen i tre sekunder, indtil du ser headsettet blinke grønt to gange.
2. Du kan genaktivere headsettet ved at trykke på opkaldsknappen igen, indtil du ser to grønne blink eller hører tre høje toner.