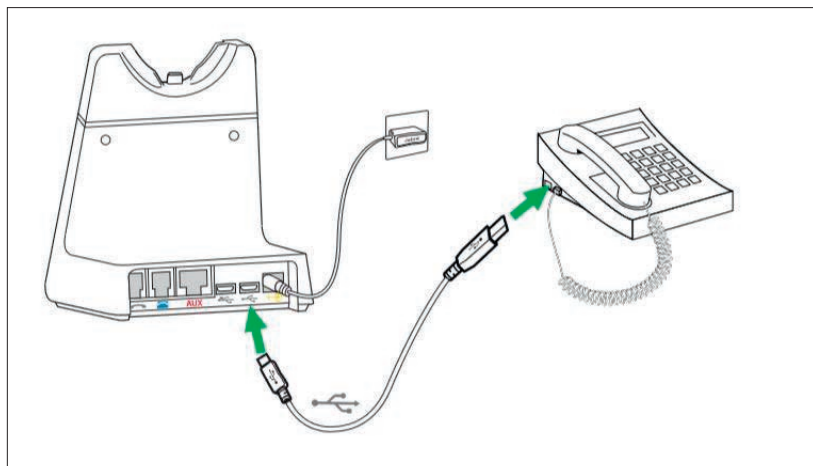


Quick Start Guide Opsætning af Jabra Engage 75

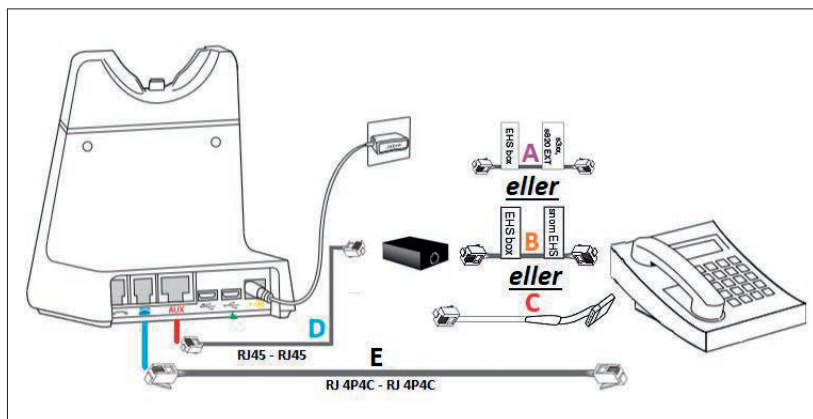
Opsætning med USB kabel

Sæt USB-Porten på basen (Ikke den der hedder PC) og i telefonen.
Sæt strømforsyning til basen.



Opsætning med EHS boks

Sæt EHS-boksen til telefonen og basen som vist.
Sæt strømforsyning til basen.



Når basen starter, vælg flg. ved hjælp af +, - og ✓:

1. Language: "Dansk"
2. Placer headsettet i basen
3. Start opsætning: "Ja"
4. Opsæt bordtelefon: "Nej"
5. Opsæt mobilenhed: "Nej"

Headsettet er nu klar til brug.

Afhængig af snom telefontypen anvendes ledningerne A eller B eller C, der sammen med ledning D følger med EHS adapteren. Ledning E følger med headsettet.

Når basen starter, vælg flg. ved hjælp af +, - og ✓:

1. Language: "Dansk"
2. Placer headsettet i basen
3. Start opsætning: "Ja"
4. Opsæt bordtelefon: "Ja"
5. Er alle kabler forbundet: "Ja"

"Vent venligst".

6. Vælg EHS-Adapter: "DHSG"
7. Tag headsettet på og tryk på "Flueben"
8. Løft røret og tryk på "flueben"
9. Hvis der høres en klartone tryk "Ja" ellers tjek kabling igen.
10. Opsæt mobilenhed: "Nej"

Headsettet er nu klar til brug.

Eksempler på indstillinger

Tryk på ☰ for at gå ind i menuen.
 Tryk en gang på ☰ for at gå ned i menuen.
 Hold ☰ inde for at gå op i menuen.

Indstil tid:

Tryk på ☰ indtil du kommer til "Ur".
 Tryk på + så kommer du til "Indstil".
 Tryk på ✓ og indstil tiden.

Slå lyden fra basen fra:

Hold ☰ inde indtil du kommer til "Avanceret menu".
 Tryk på + og vælg "Base".
 Find "Lydstyrke til knapper" og vælg "Fra".

Slå rørløfter fra, når man løfter headsettet op fra basen:

Hold ☰ inde indtil du kommer ind i "Avanceret menu".
 Tryk på + og vælg "Base".
 Tryk på ☰ indtil "Besvar opkald ved at løfte headsettet"
 og vælg "Fra".

Nulstil basen:

Hold ☰ inde indtil du kommer ind i "Avanceret menu".
 Tryk på + og vælg "Base".
 Hold ☰ inde så du kommer til "Nulstil Konfiguration"
 og vælg "Ja".

